

蓋・枠
一体構造
グレーチング

GR-U

横断側溝用／集水柵用 鋳鉄製グレーチング

道路 河川 砂防 下水道 公園 宅地 擁壁 農政 階段 法面 防災

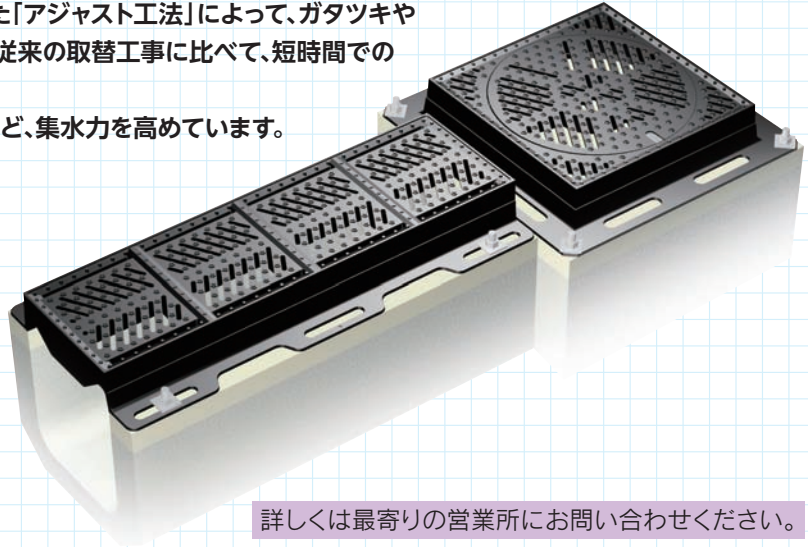
NETIS
QS-110016-A

特長

- 1.蓋と枠を一体にした今までにない鋳鉄一体構造の製品です。
- 2.耐荷重は、道路橋示方書に基づくT-25に準拠しており、重車両が頻繁に通行する過酷な道路環境においても、破損や変形を起こさない「耐久性」と、ガタツキやスリップに対する「安全性」を兼ね備えています。
- 3.施工面では、無収縮モルタルを使用した「アジャスト工法」によって、ガタツキや段差のない安全な道路環境を実現し、従来の取替工事に比べて、短時間での道路開放を可能としています。
- 4.排水性舗装に対応した機能を備えるなど、集水力を高めています。



製品比較試験

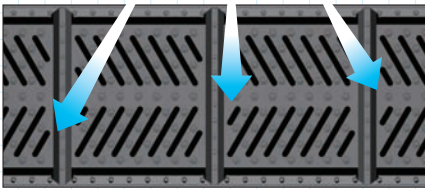


詳しくは最寄りの営業所にお問い合わせください。

●集水性

安定した集水性能

角度の異なる2方向の集水孔は、設置する向きや道路勾配によって変化する雨水の流入方向に対し、安定した集水性能を発揮します。

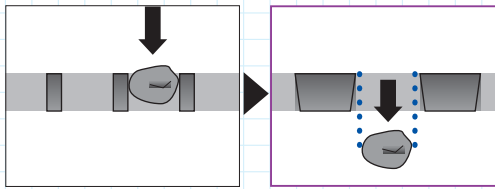


※集水孔の向きは流入方向に平行の方が越流せず集水しやすい

目詰まり防止

集水孔は下部が広がった形状のため、砂利等の目詰まりを防止します。

これにより、集水力の低下を防ぎます。



従来の構造

下部が広がった形状

●安全性

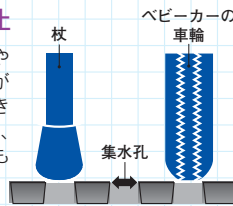
スリップ防止

耐スリップ構造は、グラウンドマンホールの耐スリップ構造として開発された ASD® (Anti-Sliping Design) の理論に基づいて設計したもので、濡れたアスファルト路面と同等の耐スリップ性能を実現しています。



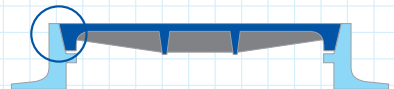
はまり込み防止

集水孔の幅は、杖やベビーカーの車輪がはまり込まない大きさに設計しており、歩行者の通行にも配慮しています。



急勾配支持構造によるガタツキ・飛散防止

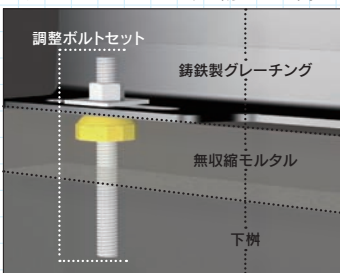
集水柵用鋳鉄製グレーチングは、支持構造に急勾配支持構造を採用し、蓋を枠に食い込ませることで、ガタツキや飛散を防止します。



●施工性

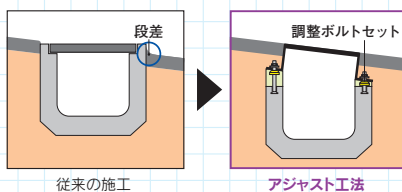
アジャスト工法によるガタツキ防止

鋳鉄製グレーチングと下柵は、無収縮モルタル(ラウンドベース)を使用したアジャスト工法によって一体化され、鋳鉄製グレーチングごとのガタツキを防止します。



路面合わせが簡単

調整ボルトセットによって簡単に路面合わせができ、坂道でも、段差のない確実な施工が可能です。

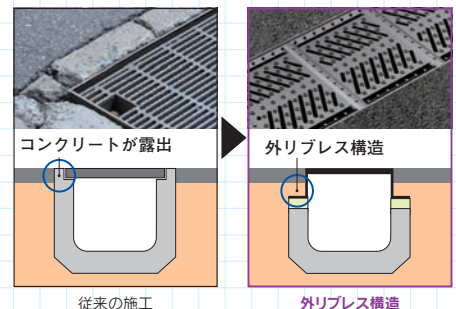


短時間での道路開放が可能

無収縮モルタルは、速硬かつ超早強のため、スピーディーな施工を実現し、従来の取替工事に比べて、短時間での道路開放が可能になります。

転圧性の向上

コンクリート製下柵が道路表面に露出していないため、転圧作業時や車両通行等によるコンクリート表面の破損の心配がありません。また、外リプレス構造のため、転圧性に優れています。



従来

外リプレス構造